



### 应用

V4 系列对夹式蝶阀可以应用于楼宇及城市管网的水系统中，可以实现调节或开关量控制。

V4系列的调节型产品可接受多种控制信号，如4~20mA，1~5V或2~10V，通过拨动开关可以现场设定。

V4系列还能提供反馈信号。开关型的反馈无源干结点信号。调节型的是模拟信号（1~5V，2~10V或4~20mA），同时也可配有反馈开关（订购时需注明）。

### 特点

- 型号全(DN 50 ~ DN600, PN16)
- 开关控制或模拟量控制
- 强制手动操作，无需离合机构
- 位置自锁
- 机械指针位置指示
- 加热器预防冷凝；标准型号带有辅助开关
- IP67防护等级

### 技术参数

#### 阀门

口径	DN50 ~ DN600 (对夹式)
公称压力	PN16
介质温度	-10°C ~ +90°C
阀体	GG25 (for DN50...DN150) GGG40 (for DN200...DN600)
阀杆	SS416
阀板	镀镍球铁板GGG40
阀座	EPDM
介质类型	冷水或热水
管道连接标准	ISO7005-2

#### 执行器

电源	220Vac, 50/60 Hz
运行时间	见表 (1)
行程	90° ± 5°
控制(调节型)	4~20mA, 1~5V 或 0(2)~10V
反馈(调节型)	4~20mA 或2~10V
防护等级	IP67
环境温度	-30°C to +65°C
位置指示	指针连续位置指示
强制手动操作	无离合器设计 涡轮蜗杆免现场润滑；自锁功能
加热器	15W 220V 防冷凝
外壳材料	铝合金
外壳表面处理	粉末喷涂
过载保护	内置过热保护，125 ± 5°C 停机， 95 ± 5°C 恢复

### 控制类型及阀门规格

下表数据基于10 bar压差测定

DN	组装型号 (开关型)	执行器 型号	组装型号 (调节型)	执行器 型号	阀门 型号	最大 扭矩 (Nm)	时间 60Hz, (sec)	Kvs (m <sup>3</sup> /h)
DN50	V4ABFW16-050-012	OM-1	V4ABFW16-050-112	OM-P1	V4BFW16-050U	35	12	109
DN65	V4ABFW16-065-012	OM-1	V4ABFW16-065-112	OM-P1	V4BFW16-065U	35	12	177
DN80	V4ABFW16-080-012	OM-1	V4ABFW16-080-112	OM-P1	V4BFW16-080U	35	12	243
DN100	V4ABFW16-100-012	OM-1	V4ABFW16-100-112	OM-P1	V4BFW16-100U	35	12	483
DN125	V4ABFW16-125-012	OM-2	V4ABFW16-125-112	OM-P2	V4BFW16-125U	90	15	822
DN150	V4ABFW16-150-012	OM-2	V4ABFW16-150-112	OM-P2	V4BFW16-150U	90	15	1,270
DN200	V4ABFW16-200-012	OM-3	V4ABFW16-200-112	OM-P3	V4BFW16-200U	150	22	2,550
DN250	V4ABFW16-250-012	OM-4	V4ABFW16-250-112	OM-P4	V4BFW16-250U	400	16	4,342
DN300	V4ABFW16-300-012	OM-4	V4ABFW16-300-112	OM-P4	V4BFW16-300U	400	16	6,708
DN350	V4ABFW16-350-012	OM-7	V4ABFW16-350-112	OM-P7	V4BFW16-350	1,000	46	9,793
DN400	V4ABFW16-400-012	OM-8	V4ABFW16-400-112	OM-P8	V4BFW16-400	1,500	46	13,467
DN450	V4ABFW16-450-012	OM-9	V4ABFW16-450-112	OM-P9	V4BFW16-450	2,000	58	17,836
DN500	V4ABFW16-500-012	OM-10	V4ABFW16-500-112	OM-P10	V4BFW16-500	2,500	58	22,933
DN600	V4ABFW16-600-012	OM-12	V4ABFW16-600-112	OM-P12	V4BFW16-600	3,500	58	35,431

### 型号命名

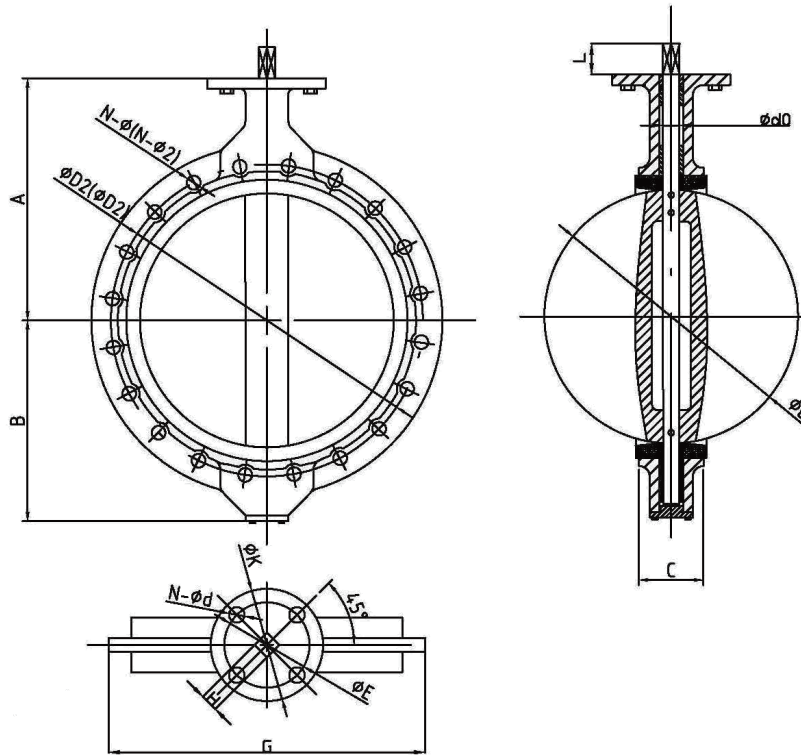
V4	阀体为灰铁或球墨铸铁							
	A	带有执行机构						
		BF	蝶阀					
			W	连接方式, W: 对夹式; L: 凸耳式				
				16	公称压力, 16: PN16			
					-050-	口径, DN50		
						0	控制方式, 0: 开关量; 1: 调节型	
							1	阀板材质, 1: 球墨铸铁, 2: SS304
								2 电源, 2: 220Vac, 6: 24Vac

V4	A	BF	W	16	-050-	0	1	2	Motorized Butterfly Valve
----	---	----	---	----	-------	---	---	---	---------------------------

例如: 如V4ABFW16-100-112, 表示调节型电动蝶阀, DN100,球铁阀板, 220Vac 供电, 带有辅助开关。

阀门尺寸 (mm) 及重量

PN	Size		A	B	C	D	L	H	ØK	ØE	n-Ød	Ød0	G		ØD2	N-Ø2		Weight (Kg)	
	DN	Inch											Wafer	Lug		Wafer	Lug	Wafer	Lug
16	50	2"	130.5	67	43	52.7	15	11	70	50	4-7	14.3	118	159	125	4-Ø18	4-M16	2.5	3.8
	65	2.5"	140	71	46	64.3	15	11	70	50	4-7	14.3	137	184	145	4-Ø18	4-M16	3.2	4.2
	80	3"	150	83	46	78.6	15	11	70	50	4-7	14.3	143	197	160	8-Ø18	8-M16	3.6	4.7
	100	4"	183	95	52	104	15	11	70	50	4-7	15.8	156	222	180	8-Ø18	8-M16	4.9	9
	125	5"	178	110	56	123	29	14	90	70	4-10	18.9	190	254	210	8-Ø18	8-M16	7	10.9
	150	6"	191	124	56	155	29	14	90	70	4-10	18.9	212	292	240	8-Ø22	8-M20	7.8	14.2
	200	8"	239	163	60	202	29	17	90	70	4-10	22.1	268	349	295	12-Ø22	12-M20	13.2	18.2
	250	10"	285	227	68	250	39	22	125	102	4-12	28.5	325	413	355	12-Ø26	12-M24	19.2	26.8
	300	12"	315	252	78	301	39	22	125	102	4-12	31.6	403	483	410	12-Ø26	12-M24	32.5	40
	350	14"	368	267	78	333	45	22	175	140	4-18	31.6	436	527	470	16-Ø26	16-M24	41.3	56
	400	16"	400	309	102	356	45	27	175	140	4-18	33.2	488	584	525	16-Ø30	16-M27	61	96
	450	18"	422	328	114	440	45	27	210	165	4-22	38	539	635	585	20-Ø30	20-M27	79	122
	500	20"	450	361	127	491	45	36	210	165	4-22	41.2	591	705	650	20-Ø33	20-M30	128	202
600	24"	562	459	154	592	45	36	210	165	4-22	50.7	816	832	770	20-Ø36	20-M33	188	270	



水力特性

在不同开度时的Kvs

阀门规格	在不同开度时的Kvs值								
	10°	20°	30°	40°	50°	60°	70°	80°	90°
50	0.08	4.0	10	19	36	51	72	101	109
65	0.16	6.4	16	30	52	79	116	164	177
80	0.24	9.7	18	31	56	93	147	221	243
100	0.40	14	29	63	112	185	293	439	483
125	0.64	23	49	107	191	315	499	748	822
150	1.6	36	76	165	294	487	771	1,156	1,270
200	2.4	72	153	332	591	977	1,547	2,321	2,550
250	3.3	123	260	564	1,006	1,664	2,634	3,951	4,342
300	4.1	190	402	872	1,554	2,571	4,070	6,104	6,708
350	4.7	278	588	1,273	2,269	3,754	5,941	8,911	9,793
400	6.2	381	808	1,750	3,120	5,162	8,170	12,255	13,467
450	8.6	505	1,070	2,319	4,132	6,837	10,821	16,231	17,836
500	11	650	1,376	2,981	5,313	8,791	13,913	20,869	22,933
600	17	1,004	2,126	4,606	8,209	13,582	21,495	32,242	35,431

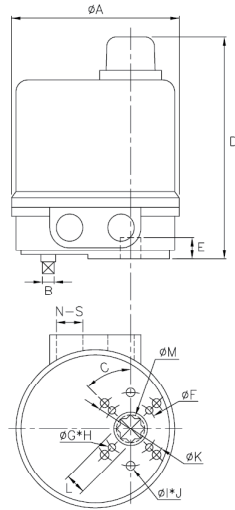
执行器

订货型号 开关型	订货型号 调节型	额定扭矩 (Nm)	运行时间 at 60Hz (sec)	功耗 (Watts)	手动操作	重量 (Kg)
OM-1	OM-P1	35	12	10		2
OM-2	OM-P2	90	15	40	Hand-wheel	11
OM-3	OM-P3	150	22	40	Hand-wheel	11
OM-4	OM-P4	400	16	120	Hand-wheel	22
OM-5	OM-P5	500	22	120	Hand-wheel	22
OM-6	OM-P6	650	28	120	Hand-wheel	22
OM-7	OM-P7	1000	46	180	Hand-wheel	36
OM-8	OM-P8	1500	46	220	Hand-wheel	36
OM-9	OM-P9	2000	58	180	Hand-wheel	56
OM-10	OM-P10	2500	58	220	Hand-wheel	56
OM-11	OM-P11	3000	58	250	Hand-wheel	56
OM-12	OM-P12	3500	58	300	Hand-wheel	56

说明：OM-1的手动操作位置在执行器底部。

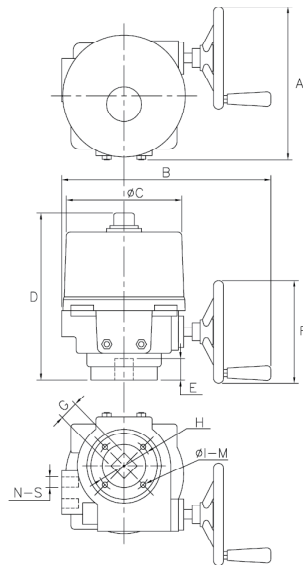
执行器尺寸(mm) OM-1/OM-P1

订货型号	A	B	C	D	E	F	G	H	I	J	K	L <sub>max</sub>	M	N	S	法兰规格
OM-(P)1	114	8	45°	155	15	36	m5	4	m6	6	50	14	19	2	1/2 PS	F03/ F05



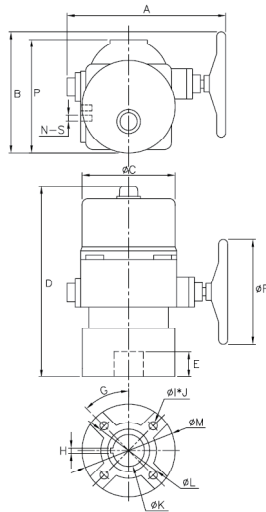
执行器尺寸(mm) OM-2...6/OM-P2...P6

订货型号	A	B	C	D	E	F	G <sub>Max</sub>	H	I	M	N	S	法兰规格
OM-(P)2&3	203	326	180	255	30	123	22	70	m8	4	2	1/2 PS	F07
OM-(P)4,5,6	290	394	217	317	40	194	35	102	m10	4	2	1/2 PS	F10



执行器尺寸(mm) OM-7...8/OM-P7...P8

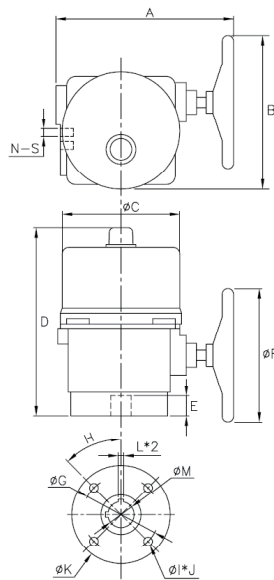
订货型号	A	B	C	D	E	F	G	H	I	J	K	L*2	M <sub>max</sub>	N	S	法兰规格
OM(P)7&8	385	340	217	420	60	295	140	45°	m16	4	180	10	35	2	½ PS	F14



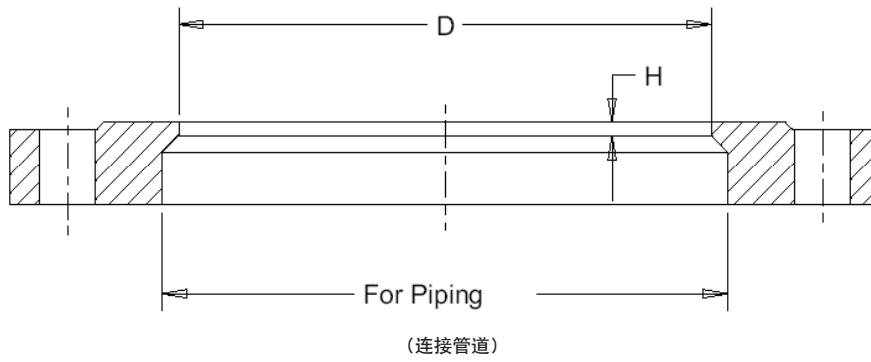
4

执行器尺寸(mm) OM-9...12/OM-P9...P12

订货型号	A	B	C	D	E	F	G	H	I	J	K	L	M	P	N	S	法兰规格
OM-(P)9 to 12	470	350	260	590	100	395	45°	12	m20	4	75	165	221	360	2	½ PS	F16



法兰规格（中线蝶阀法兰）



DN(mm)	D(mm)	H(mm)
50	50	4
65	65	4
80	80	4
100	100	4
125	125	4
150	150	4
200	208	5
250	255	6
300	308	6
350	340	7
400	405	7
450	455	8
500	505	8
600	605	8

安装提示

- 请务必使用中线蝶阀法兰！
- 法兰焊接完成后方可安装阀门，严禁夹着阀门焊接法兰！
- 阀门在安装过程中保持部分开启状态，开启角度不可高于阀座高度。
- 法兰与蝶阀之间不可添加垫片。垫片容易造成阀座挤压不均匀而导致阀门漏水！
- 阀门安装完成后转到全开位置，请务必进行管道冲洗！